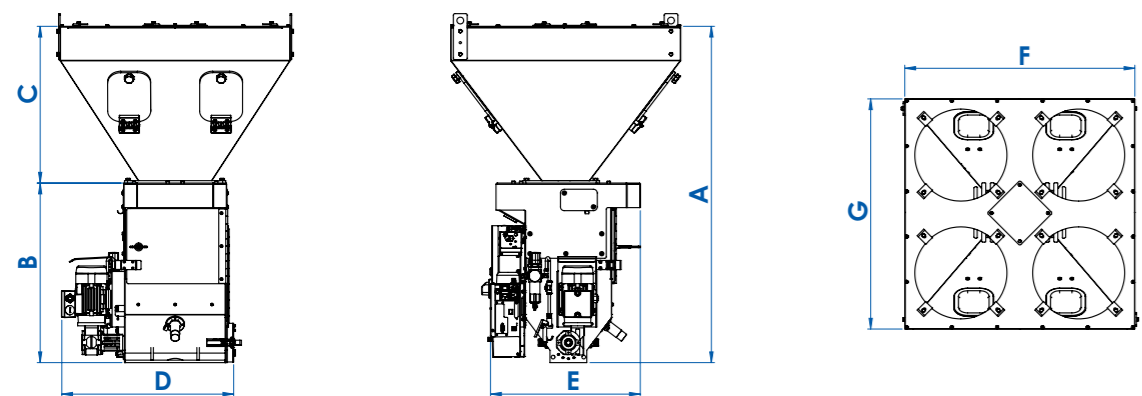


TSM 批次式劑量混料機規格

	OPTIMIX 100 series	OPTIMIX 200 series	OPTIMIX 300 series	OPTIMIX 600 series	OPTIMIX 1000 series	OPTIMIX 1500 series	OPTIMIX 3000 series
技術規格							
各儲料槽標準體積 (L)	20	20	30	30	70	70	75
標準型原料槽數量	4	4	4	4	4	4	6
可增選的原料槽數量	+2	+2	+2	+2	+4	+4	+6
標準批次重量 (KG)	1.0	1.2	2	4	7.5	12	25
混料螺桿馬達 (相)	1	1	3	3	3	3	3
混料螺桿馬達 (HP)	0.25	0.25	0.25	0.25	0.36	0.36	1
混料螺桿馬達 (KW)	0.18	0.18	0.18	0.18	0.27	0.27	0.75
混料機重量 (KG)	50	50	75	80	115	125	225
最高環境操作溫度 (°C)	50	50	50	50	50	50	50
最高料溫 (°C)	70	70	70	70	70	70	70
* 選配可處理最高料溫 (°C)	130	130	130	130	130	130	130
* 請與TSM聯絡，取得更多相關高溫應用的細節							
尺寸							
A 混料機高度 (mm)	889	889	1111	1161	1526	1576	1924
B 秤重混料主體高度 (mm)	511	511	600	650	915	965	1120
C 儲料槽高度 (mm)	378	378	511	511	611	611	804
D 秤重混料主體前面寬度 (mm)	297	297	562	562	445	445	894
E 秤重混料主體側面寬度 (mm)	350	350	500	500	640	640	761
F 儲料槽前面寬度 (mm)	640	640	750	750	760	760	1350
G 儲料槽側面寬度 (mm)	640	640	750	750	760	760	1000
* 額外增選原料槽會增加機器寬度及深度尺寸，請與TSM聯繫取得更多相關資訊。機器的高度會因額外的轉接頭、餵料頭或客製化法蘭座而增加。							
電壓選擇 (考量附載電流)							
Optimix-100/200 單相 110/220V (50/60Hz) - 其他機型 三相 220/240/380/440/460 (50/60Hz)							
壓縮空氣需求 (依據標準原料設定)							
排氣，氣送式 & 落料閥 7.5 BAR							
規格注意：規格可能會有所調整而無事先告知。請與TSM聯繫取得更多相關資訊。							



TSM

重量式劑量混料與控制

歐洲總公司

TSM Control Systems,
Ecco Road,
The Demesne,
Dundalk,
Co. Louth,
Ireland.
Tel: +353 42 9335560
Fax: +353 42 9334422
Email: info@tsm-controls.com

北美分公司

TSM Control Systems Inc.
1505 Johnson Ferry Road, Suite
125, Marietta, Georgia 30062, USA.
Tel: +1 770 8866630
Email: info@us.tsm-controls.com

TSM Control Systems 中國

广州市黄埔区，黄埔大道东983号，
港航中心大厦2423室
Tel: +8613925062596
info@tsm-controls.com.cn

TSM Control Systems 亞洲

台灣403台中市西區
向上一街13號1樓
Tel: +886 4 24728185
info@tsm-controls.com.tw

全球營運

● 總公司位於愛爾蘭

● 辦事處於美國、台灣以及中國
● 全球業務銷售 & 客戶據點



TSM客戶支援網絡

- 國際服務支援技師
- 24小時客戶服務專線
- 線上取得完整產品手冊
- 線上客戶教育訓練
- TSM技師提供全球遠端診斷
- 多國語言網站以及支援區域
- 線上軟體展示
- 線上零件目錄

今天就與TSM聯繫，了解我們能如何改善您的生產

www.tsmcontrols.com

TSM

重量式劑量混料與控制



精確 · 創新 · 品質

專精於塑料混和與控制系統於塑膠產業

www.tsmcontrols.com

TSM Control Systems

TSM control systems成立於1977年，為塑膠業提供精確的製程控制方案。通過ISO9001認證，有助TSM專注於卓越工程研發並提供最先進的劑量及混合技術。

TSM的宗旨是設計及製造最創新、可靠以及具有成本效益的物料輸送設備及控制。



- 2022 新PLC設計劑量混料機
- 2019 新一代Mark-II劑量混料機量產
- 2017 新"iN Insight"大數據庫分析雲端平台
- 2016 新"Lineview"共擠出膜層比系統
- 2016 新"OPTI-X"失重式多料劑量混料機
- 2013 新連續式混料機
- 2011 新PLC控制混料機
- 2010 台灣 / 大陸辦事處設立
- 2006 新庫存管理控制系統
- 2003 新小型重量混料機
- 2002 新12種塑料混料機
- 1998 美國分公司設立
- 1997 新批次式重量混料機
- 1993 新連續式重量混料機
- 1987 新押出控制
- 1979 新寬度控制
- 1977 公司成立

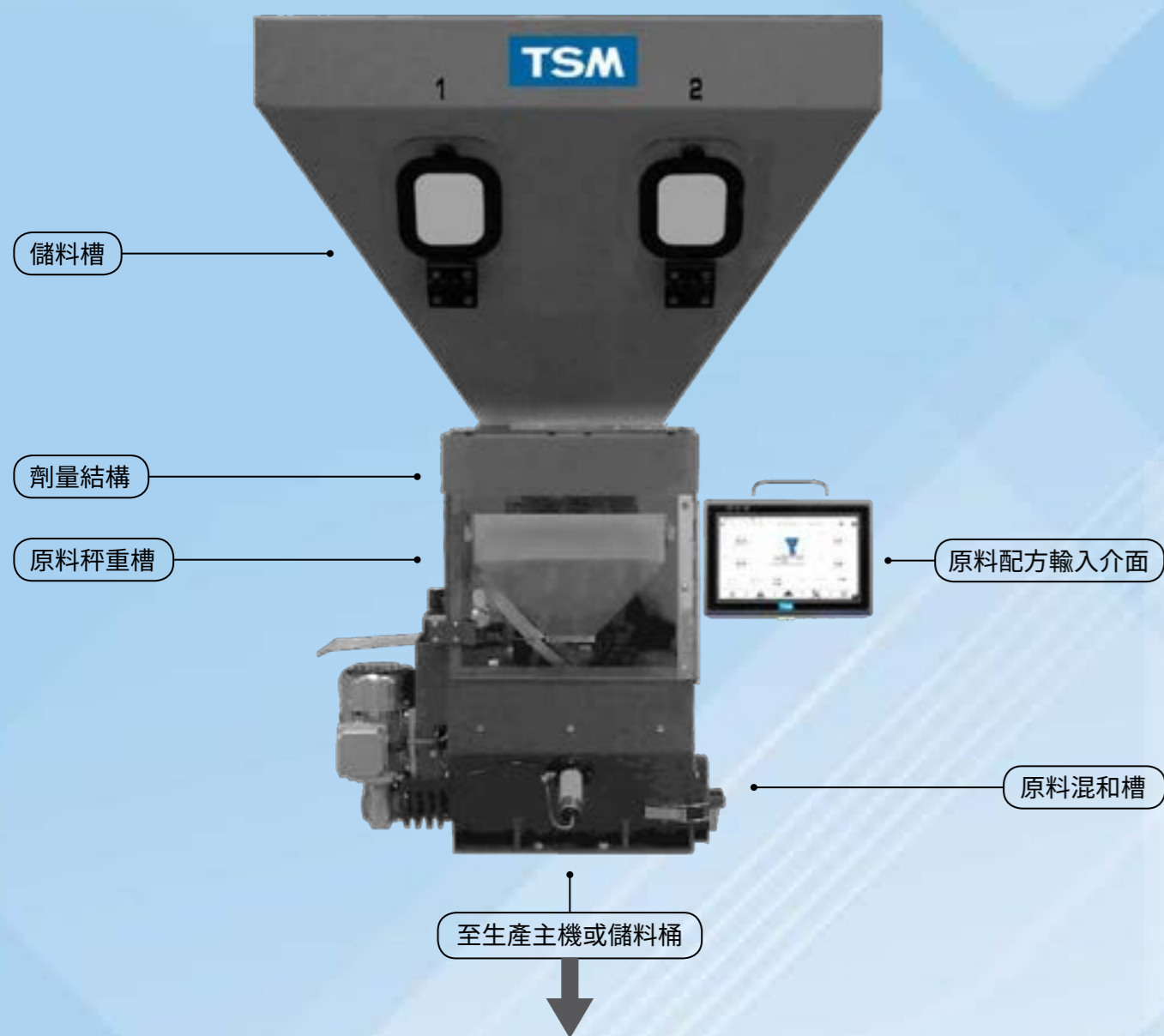
公司歷史

批次式劑量混料機

TSM OPTIMIX™系列的劑量混料機，其低身式的設計簡化機器的體積高度，耐衝擊的鋼板結構禁得住最嚴峻的操作環境，每一台機器都設計有高負載軸承，採連續焊接技術設計，使得秤重元件受到超載保護，並抵擋外力的震動及衝擊，完整保護機器。所有TSM的混料機都內建有自我最佳化功能軟體，確保您每一筆訂單都達到最效率化的產量。



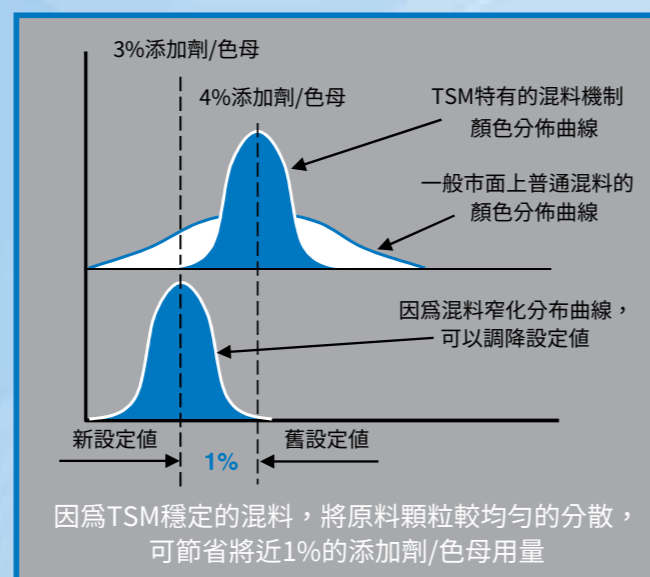
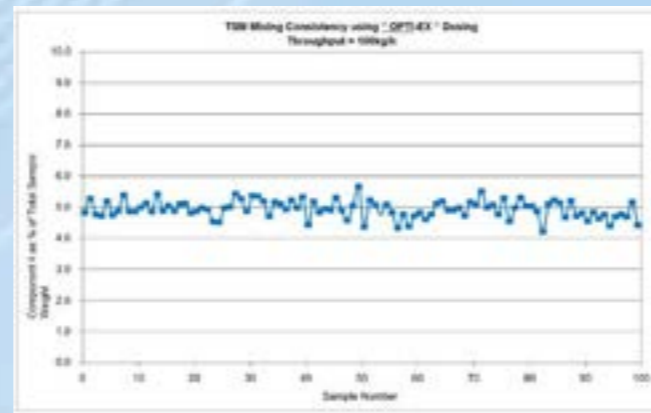
- 持續性均勻的混料
- 高精度下料，最佳可至每批次的±0.01%
- 混料穩定一致，批次間的誤差±0.02%
- 可處理最高100%粉碎片料
- 降低人工成本
- 自動訂單轉換
- 嚴格堅固的設計，使用壽命長
- 簡易上手的操作介面



均勻的混和得以節省原料

TSM專利設計其獨特「對向螺紋螺桿」，保證所有物料都能均一的混和不會分離，混料槽內沒有死角，不需要延長混料時間。且塑料在對向流動互相攪動所產生的下推力強迫入料押出機，保證不論塑料是顆粒或是粉碎料，都能有穩定的產量。

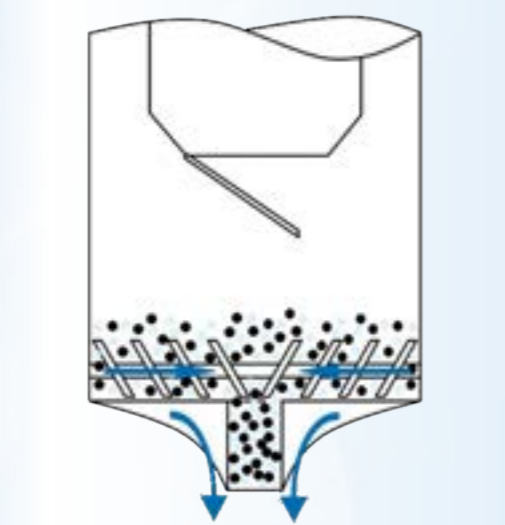
- 均勻混料，減少色母添加比例
- 提升產品質量
- 降低顏色差異
- 高規格生產提升利潤
- 減少生產廢料
- 適合處理粉末及粉碎片料
- 減少再加工成本
- 自動化製程減降低人工需求



均勻混和各種不同的物料

粉碎片料混和優勢

- 直接線上使用較低成本的粉碎片料
- 減少主原料用量
- 減少能源消耗
- 不同密度的物料間不會分離
- 減少主機螺桿的假密度差異



因為TSM獨特的「對向螺紋螺桿」使混合料對向流動攪拌，物料被強迫進入餵料頭。



劑量與控制

TSM利用其獨有的劑量工程技術，穩定並準確的達標設定目標值下限。歷經多年經驗累積並結合市場需求，再配合自有開發的硬體物件以及特殊設計的高準確軟體，精準控制每一個原料比例是TSM標準特點。

高準確原料劑量

- 控制您的原料劑量更精準
- 降低昂貴添加劑的使用量
- 降低因過度下料的損失
- 提高生產附加價值
- 降低設定用量至比例最小值
- 提高設定結果的一致性



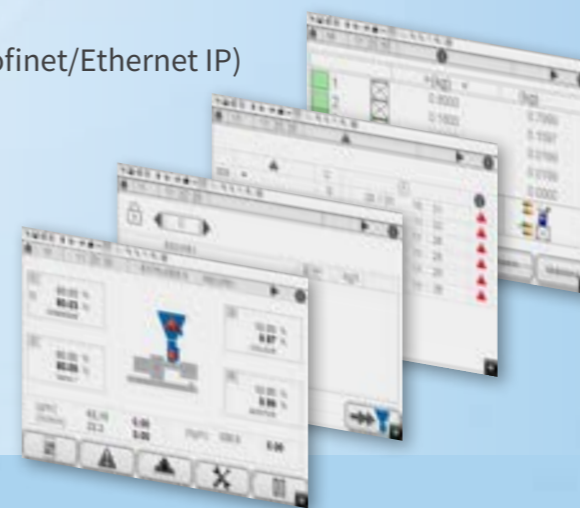
模組化控制器

- 7"高解析遠端彩色觸控螢幕操作台
- 完全視覺性圖示顯示，簡易操作
- 最多可預存300組配方，可即時選取或載入
- 生產進行中，可即時調整設定配方與檢視生產資料
- 異常警報檢視與重置
- 針對粉碎片料&流動性差的物料，提供有自動重複下料選項



簡單&迅速控制箱更換
-完全不需要任何工具

- 一個觸碰動作即可執行重量校正&全系統機器自動測試
- SD記憶卡 / 乙太網路 / USB
- 完整乙太網路通信 (Modbus/Profinet/Ethernet IP)
- 機板即時時間 & 溫度傳感器
- 內建電源供應
- 精準重量量測(24位元解析度)
- 時間及日期標示警報&資料儲存



TSM 全球遠端診斷 - 更快速的服務支援!

所有系統，TSM技師都能經由連接乙太網路執行遠端診斷，無須暫停操作。這讓TSM可以由世界上的任何一個地方在遠端進行軟體更新，此外還能授權客戶的人員在密碼保護輸入進入系統，可以避免在夜晚或周末時，需要電話尋求其他資深人員的支援。



應用領域

TSM劑量混料機應用領域，但不限於以下生產製程



射出成型



押出製程



中空成型

落地式劑量混料

- 易清潔與保養
- 混料儲料桶
- 預防生產時斷料
- 可安裝在機器旁邊或中央供料區



新"iN Sight"大數據庫分析

- 簡易操作大數據資料庫雲端平台
- 任何一台劑量機均可連線雲端平台
- 詳細分析各生產條件供生產者訂定有效率製程

原物料輸送系統

- 微電腦處理主機的中央定序控制台
- 多種料斗尺寸選擇，從6到120公升
- 人性化介面操作，充分提供程序的可見度
- 簡易安裝與降低工作中運轉開支
- 配有多種預建下料次序程式，可設定下料優先順序，避免生產線缺料



生產監督控制

- 所有TSM混料機的中央管理以及報告系統
- 每一台機器可從中央控制台監督且/或控制
- 每一台機器每一批次的原料使用量記錄
- 配方可由客戶輸入的原料資料庫建立
- 警報發生記錄、顯示、儲存

